

بِسْمِ اللَّهِ الرَّحْمَنِ الرَّحِيمِ



جائزة الملك عبد الله الثاني

تميز الأداء الحكومي والشفافية

الدورة (2007-2006)

الجائزة الذهبية

جائزة الملك عبد الله الثاني

تميز الأداء الحكومي والشفافية

الدورة الرابعة (2009/2008)

المرحلة البرونزية
المركز الأول

وَنَارَةَ التَّحْطِيطِ وَالتَّعَاوُنِ الدَّوْلِيِّ

محافظة الطفيلة

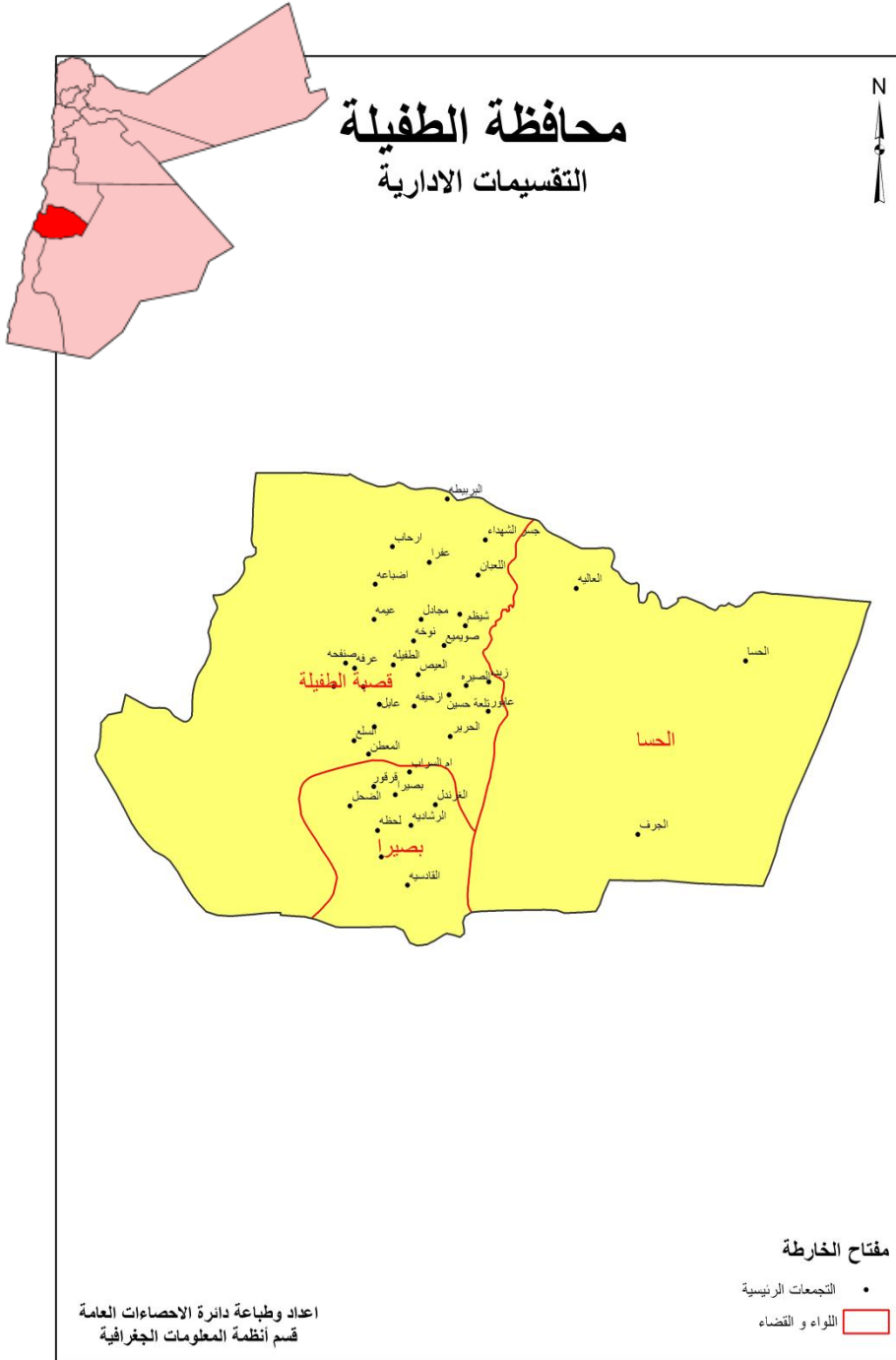
مؤشرات الواقع الديمغرافي والاجتماعي والاقتصادي والخدمي

أيلول 2009

تنويه

الغرض من هذا العمل هو توفير لمحة عن المؤشرات الأساسية للواقع الديمغرافي والاجتماعي والصحي والتعليمي والاقتصادي والخدمي على مستوى المحافظة مقارنةً بالمستوى العام للمملكة، وذلك في ضوء ما أمكن توفيره من بيانات ومعلومات حديثة من المصادر الخاصة بدائرة الإحصاءات العامة، وأبرزها:

- مسح دخل ونفقات الأسرة للعام 2008.
- مسح الصحة الأسرية والإنجابية للعام 2007.



التنظيم الإداري:

- تقسم محافظة الطفيلة إدارياً إلى 7 ألوية هي: لواء قصبة الطفيلة، ولواء بصيرا، ولواء الحسا.
- أما بالنسبة للمجالس المحلية فيوجد في المحافظة 4 بلديات هي: الطفيلة الكبرى، والحارث بن عمير، والقادسية، والحسا.

مؤشرات الواقع الديمغرافي

| المملكة | محافظة الطفيلة | المؤشر |
|---------|----------------|--------------------------------------|
| 5850000 | 81900 | عدد السكان (نسمة): |
| 3015000 | 41700 | - ذكور |
| 2835000 | 40200 | - إناث |
| 4832100 | 58100 | عدد سكان الحضر (نسمة) |
| 1017900 | 23800 | عدد سكان الريف (نسمة) |
| 106 | 104 | نسبة الجنس |
| 1064 | 14.3 | عدد الأسر (ألف أسرة) |
| 5.4 | 5.3 | متوسط حجم الأسرة (فرد) |
| 36.8 | 40.0 | نسبة السكان دون 15 سنة (%) |
| 59.1 | 56.4 | نسبة السكان في الأعمار 15-64 سنة (%) |
| 4.1 | 3.6 | نسبة السكان 65 سنة فأكثر (%) |

تابع... مؤشرات الواقع الديمغرافي

| المملكة | محافظة الطفيلة | المؤشر |
|---------|----------------|---------------------------------|
| 0.69 | 0.77 | نسبة الإعالة الديموغرافية (%) |
| 181328 | 2432 | عدد المواليد المسجلين (مولود) |
| 19403 | 243 | عدد الوفيات المسجلة (وفاة) |
| 3.6 | 3.7 | معدل الإنجاب الكلي (ولادة) |
| 15 | 19 | معدل وفيات حديثي الولادة (2007) |
| 20 | 27 | معدل وفيات الأطفال الرضع (2007) |
| 22 | 30 | معدل وفيات دون الخامسة (2007) |

مؤشرات الواقع الصحي

| المملكة | محافظة الطفيلة | المؤشر |
|---------|----------------|---|
| 103 | 1 | عدد المستشفيات |
| 11200 | 120 | عدد أسرة المستشفيات |
| 522 | 683 | عدد السكان لكل سرير |
| 443 | 14 | عدد المراكز الصحية |
| 240 | 8 | عدد العيادات القروية |
| 419 | 16 | عدد مراكز الأمومة والطفولة |
| 12 | 1 | عدد مراكز الأمراض السارية |
| 313 | 13 | عدد عيادات طب الأسنان |
| 1883 | 13 | عدد الصيدليات |
| 99.1 | 98.7 | نسبة الولادات تحت إشراف طبي (2007) |
| 57.1 | 60.0 | نسبة السيدات المتزوجات حالياً ويستخدمن وسائل منع الحمل (2007) |

مؤشرات الواقع الاجتماعي

| المملكة | محافظة الطفيلة | المؤشر |
|---------|----------------|--|
| 60922 | 829 | عدد عقود الزواج المسجلة |
| 12862 | 99 | عدد وقوعات الطلاق المسجلة |
| 10.4 | 10.1 | معدل الزواج الخام |
| 2.2 | 1.2 | معدل الطلاق الخام |
| 41.2 | 43.1 | نسبة العزاب |
| 54.1 | 52.4 | نسبة المتزوجين |
| 4.7 | 4.6 | نسبة المطلقين والأرامل والمنفصلين |
| 12.6 | 13.1 | نسبة أرباب الأسر الإناث من مجموع أرباب الأسر |
| 87.4 | 86.9 | نسبة أرباب الأسر الذكور من مجموع أرباب الأسر |

مؤشرات الواقع التعليمي

| المملكة | محافظة الطفيلة | المؤشر |
|---------|----------------|---------------------------|
| 7.7 | 11.6 | معدل الأمية: |
| 4.1 | 5.9 | - ذكور |
| 11.4 | 17.2 | - إناث |
| 5690 | 139 | عدد المدارس |
| 1598211 | 26063 | عدد الطلبة |
| 89512 | 2038 | عدد المعلمين |
| 59667 | 1164 | عدد الشعب |
| 17.9 | 12.8 | عدد الطلبة للمعلم الواحد |
| 26.8 | 22.4 | عدد الطلبة للشعبة الواحدة |

وزارة التخطيط والتعاون الدولي

مؤشرات الواقع الاقتصادي

| المملكة | محافظة الطفيلة | المؤشر |
|---------|----------------|-------------------------------------|
| 7591.0 | 6378.6 | متوسط الدخل السنوي للأسرة (دينار) |
| 8516.5 | 6382.7 | متوسط الإنفاق السنوي للأسرة (دينار) |
| 5.4 | 5.27 | معدل التضخم (2007) |
| 13.0 | 19.1 | معدل الفقر (2006) |
| 25.0 | 24.5 | معدل النشاط الاقتصادي الخام: |
| 40.3 | 38.6 | - ذكور |
| 9.0 | 9.9 | - إناث |
| 39.5 | 40.8 | معدل النشاط الاقتصادي المنقح: |
| 64.0 | 65.1 | - ذكور |
| 14.2 | 16.3 | - إناث |
| 12.7 | 16.6 | معدل البطالة: |
| 10.1 | 12.9 | - ذكور |
| 24.4 | 31.6 | - إناث |

مؤشرات الواقع الخدمي

| المملكة | محافظة الطفيلة | المؤشر |
|---------|----------------|---|
| 67.3 | 72.6 | نسبة المساكن المملوكة |
| 24.2 | 19.0 | نسبة المساكن المستأجرة |
| 38.9 | 40.1 | نسبة الأسر التي تمتلك سيارة خاصة |
| 93.7 | 94.4 | نسبة الأسر التي تمتلك هاتفًا نقالًا |
| 33.4 | 19.0 | نسبة الأسر التي تمتلك هاتفًا أرضيًا |
| 36.3 | 33.2 | نسبة الأسر التي تمتلك جهاز كمبيوتر |
| 7.9 | 0.2 | نسبة الأسر التي لديها إنترنت |
| 97.2 | 98.2 | نسبة الأسر التي تمتلك ثلاجة |
| 90.9 | 88.3 | نسبة الأسر التي تمتلك ستالايت |
| 310.4 | 4.6 | كمية التزويد المائي للأغراض المنزلية والبلدية (مليون م ³) |
| 59.9 | 19.5 | نسبة المساكن الموصولة بالشبكة العامة للصرف الصحي |